



# Guide d'installation sur Microsoft Edge

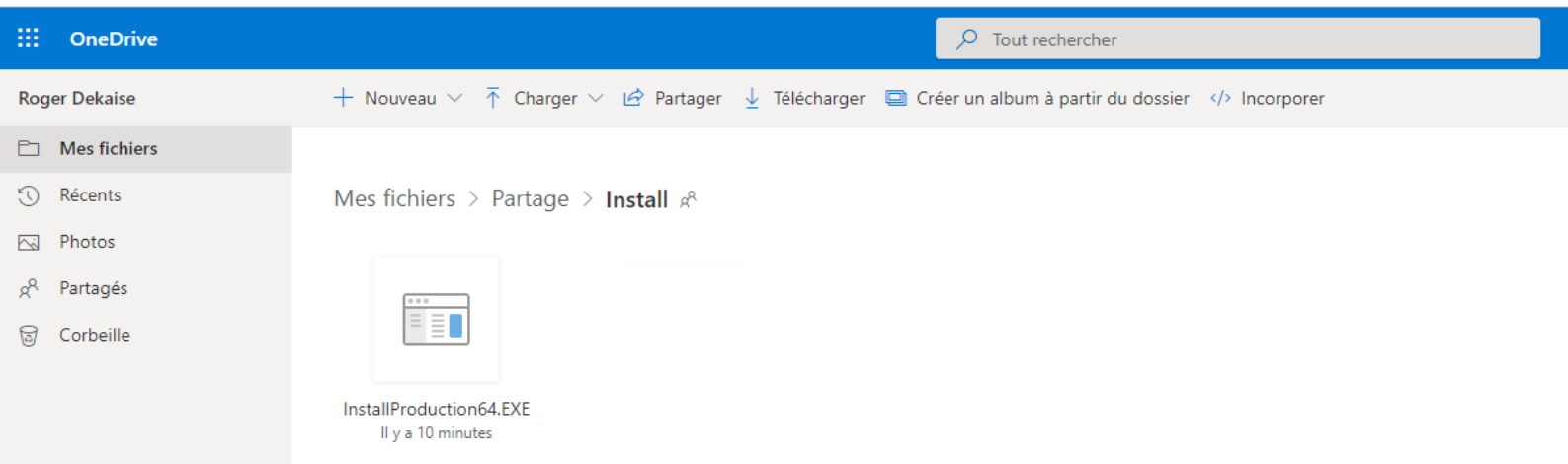
Dans ce guide, vous retrouvez, étape par étape, les procédures d'installation d'un logiciel de démonstration d'Aurore Solution.

## Guide d'installation - Téléchargement -

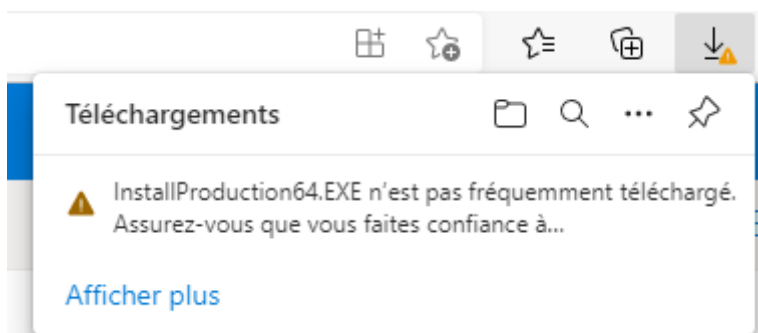
Sur notre site web, vous allez cliquer sur le logiciel de démonstration que vous désirez installer :

- Installation Aurore Commande 64 bit
- Installation Aurore Production 64 bit

Nous allons prendre l'exemple d'installation d'Aurore Production 64 bit

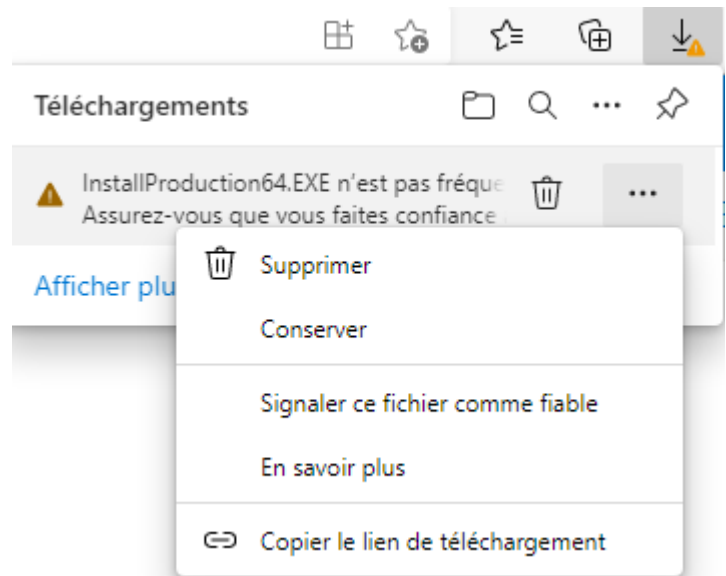


Une fois que vous avez cliqué sur le lien de téléchargement, en haut à droite de votre fenêtre de navigation internet, apparaîtra un pop-up

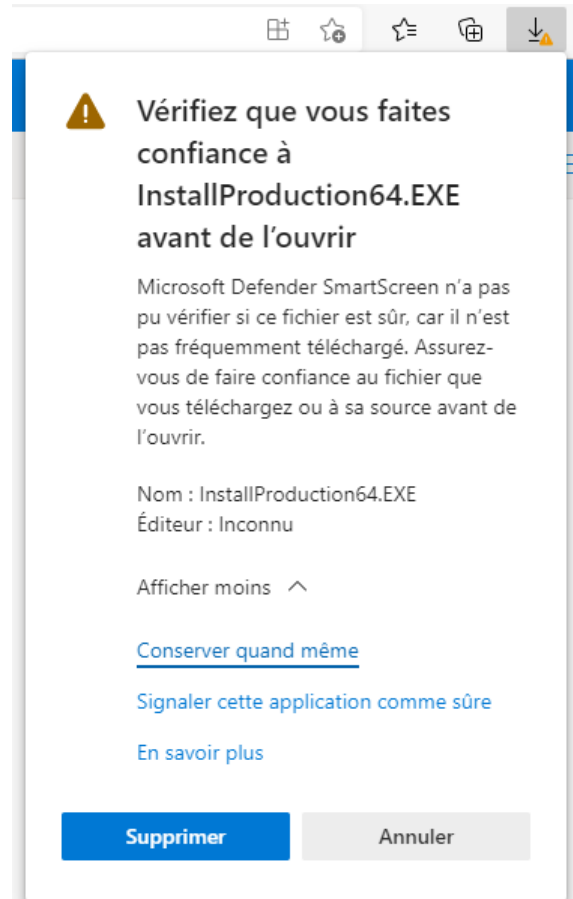
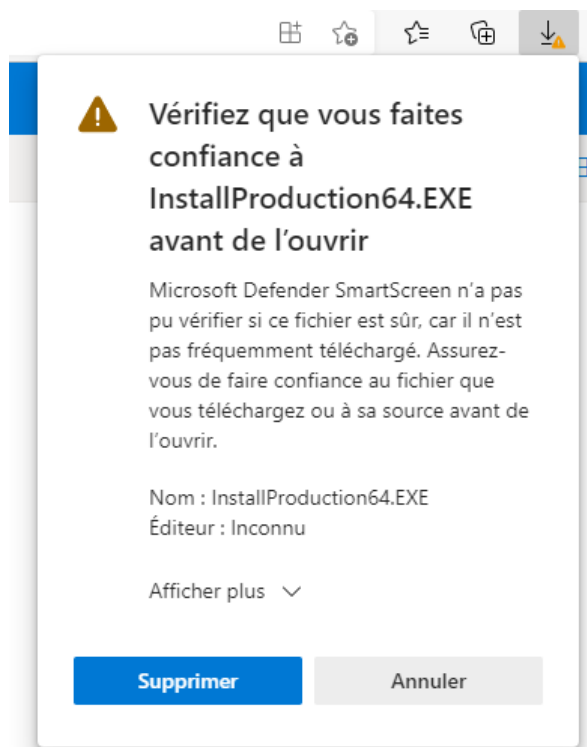


Ce pop-up vous invite à confirmer le téléchargement manuellement.

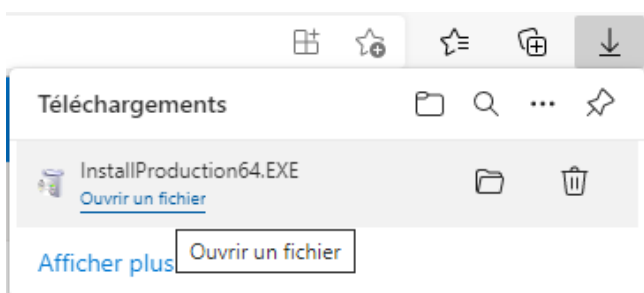
Vous cliquez sur les 3 points et ensuite sur 'Conserver'



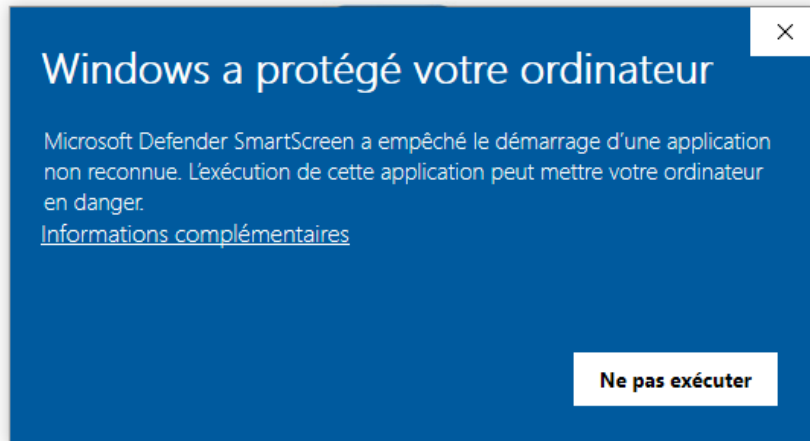
Un pop-up apparaît. Vous cliquez sur 'Afficher plus' et 'Conserver quand même'



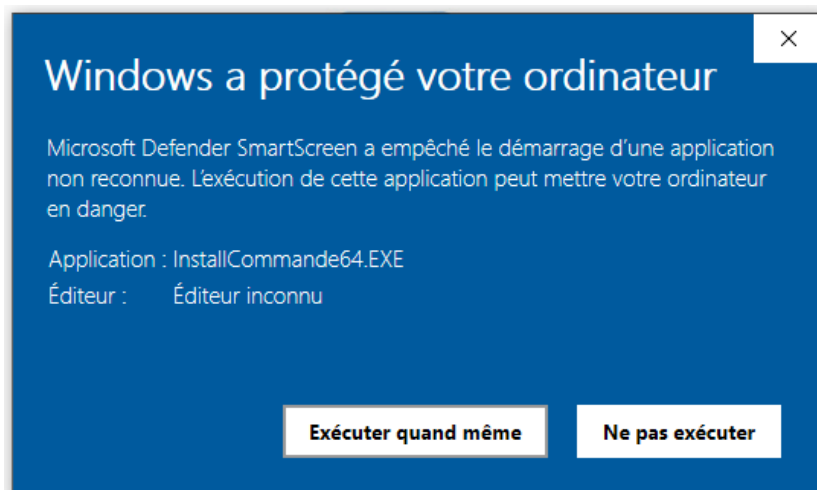
Le logiciel est maintenant téléchargé et vous pouvez commencer la procédure d'installation en cliquant sur 'Ouvrir un fichier'



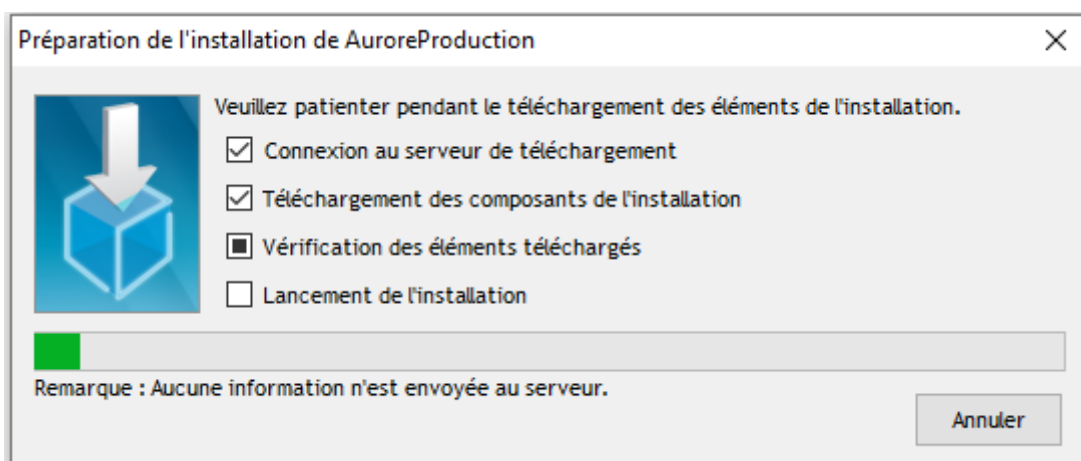
Une fois que le téléchargement est ouvert, un pop-up apparaîtra.  
Vous allez cliquer sur 'Informations complémentaires'



Vous cliquez ensuite sur 'Exécuter quand même'



La préparation de l'installation du logiciel de démonstration est lancée



Un pop-up apparaît :

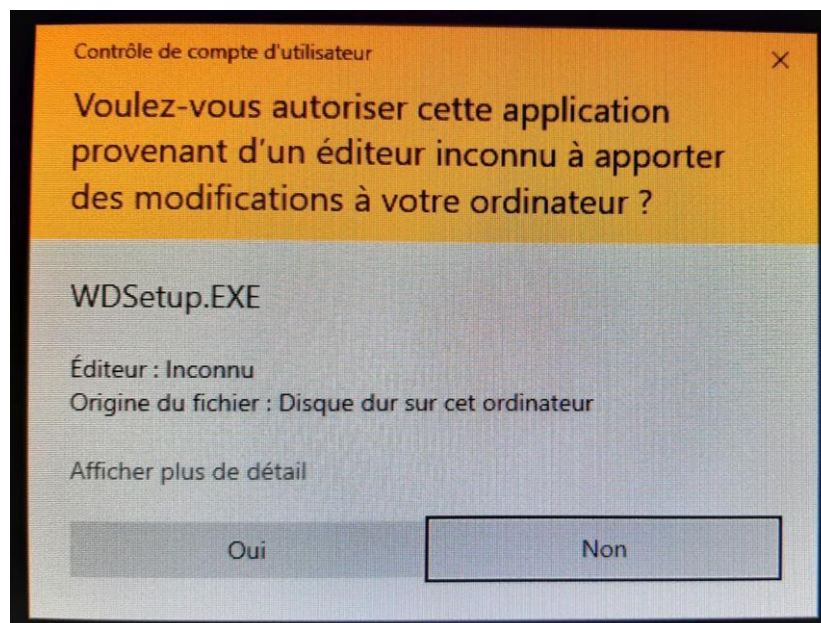
« Voulez-vous autoriser cette application provenant d'un éditeur inconnu à apporter des modifications à votre ordinateur? »

WDSsetup.EXE

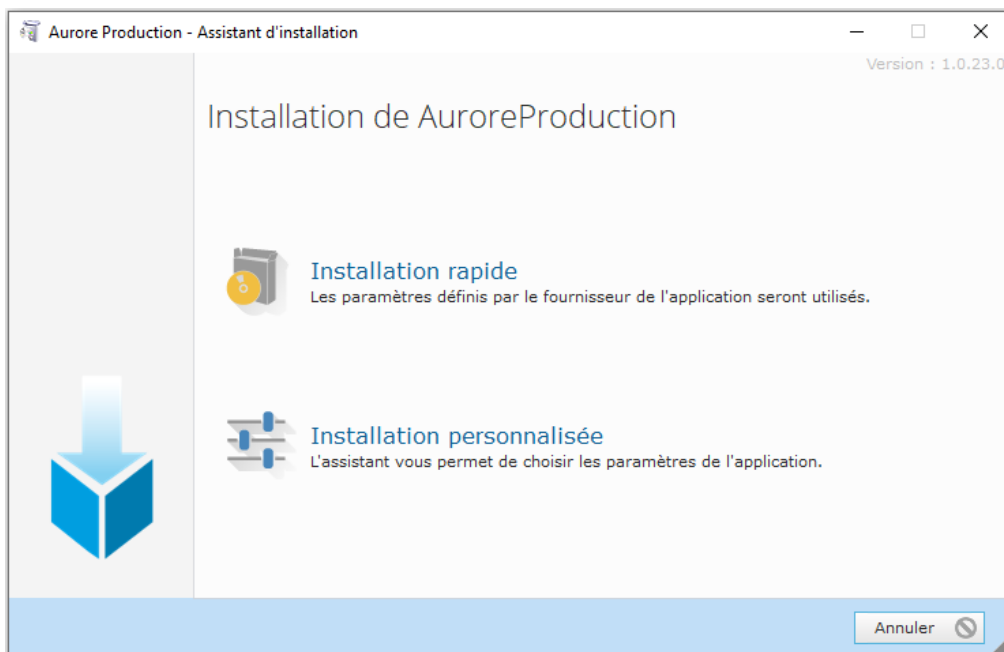
Editeur : Inconnu

Origine du fichier : Disque dur de cet ordinateur

Cliquez sur le bouton « Oui ».

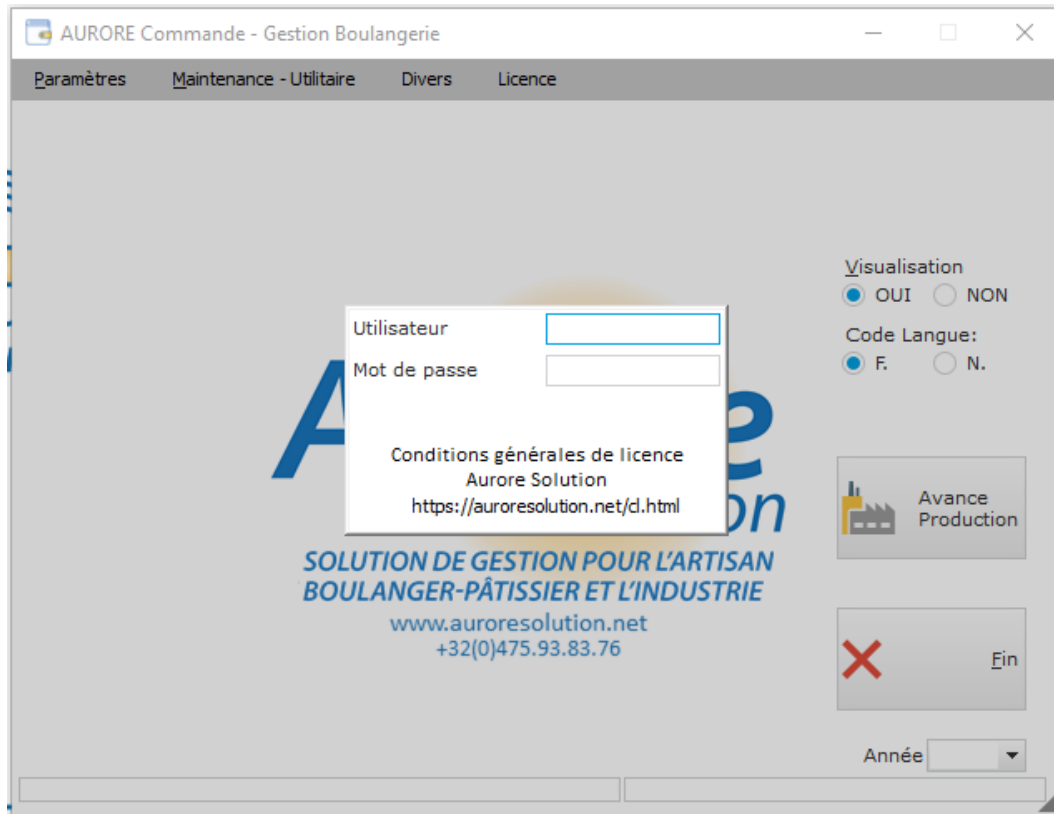


Vous sélectionnez le mode 'Installation rapide'.



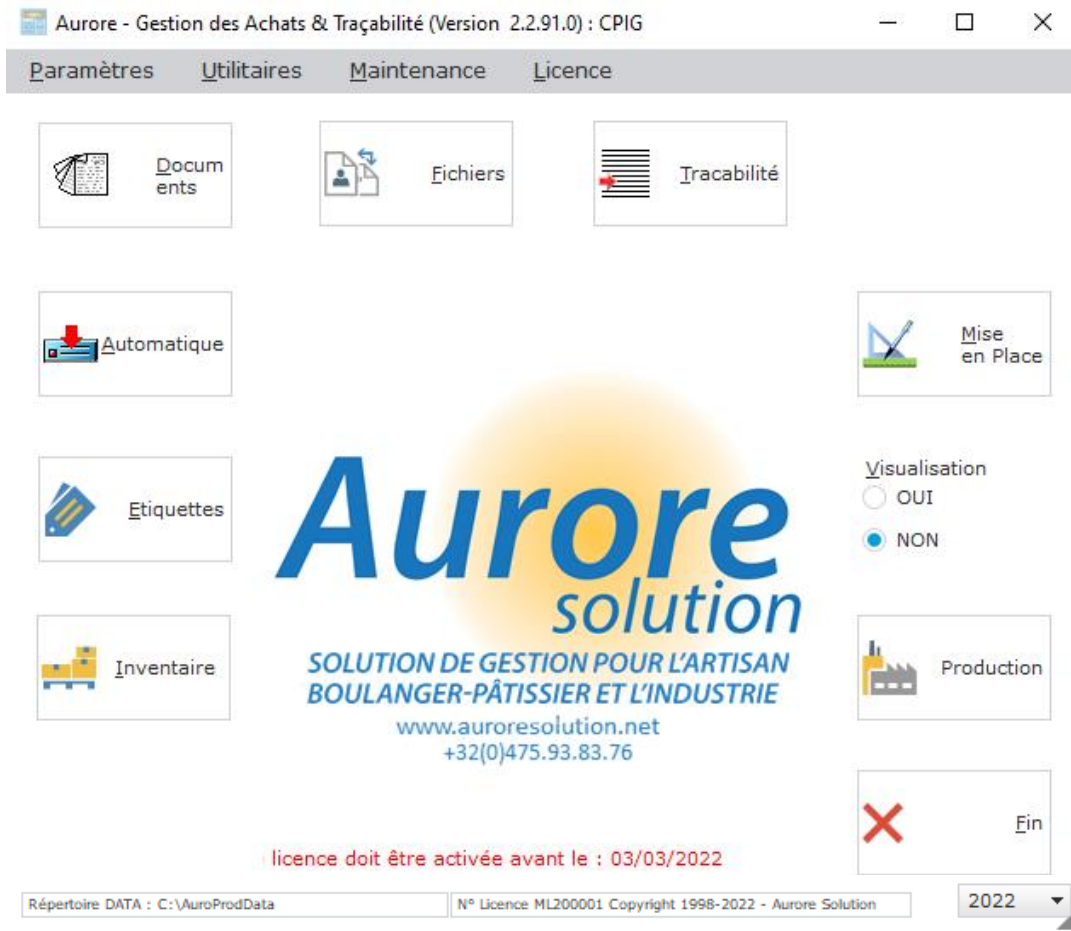
Le logiciel de démonstration est maintenant en cours d'installation.  
L'installation peut prendre jusqu'à 3 minutes.

Une fois que ce dernier est installé, le programme s'ouvre.



Si un mot de passe vous est demandé, le log-in d'utilisateur est de 123 (par défaut), et le mot de passe est 123 (par défaut).

Vous voici arrivés sur notre logiciel de démonstration.  
Dans cet exemple, vous retrouvez Aurore Production.



Dans celui-ci, vous retrouvez Aurore Commande

